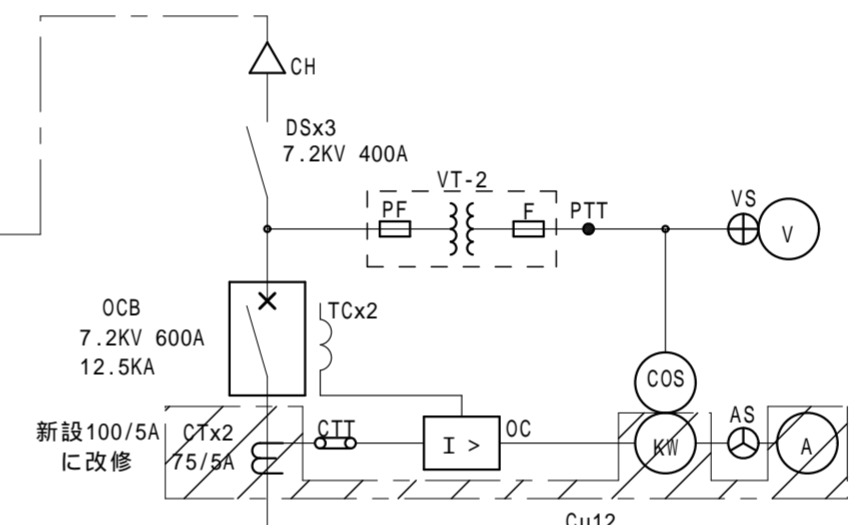


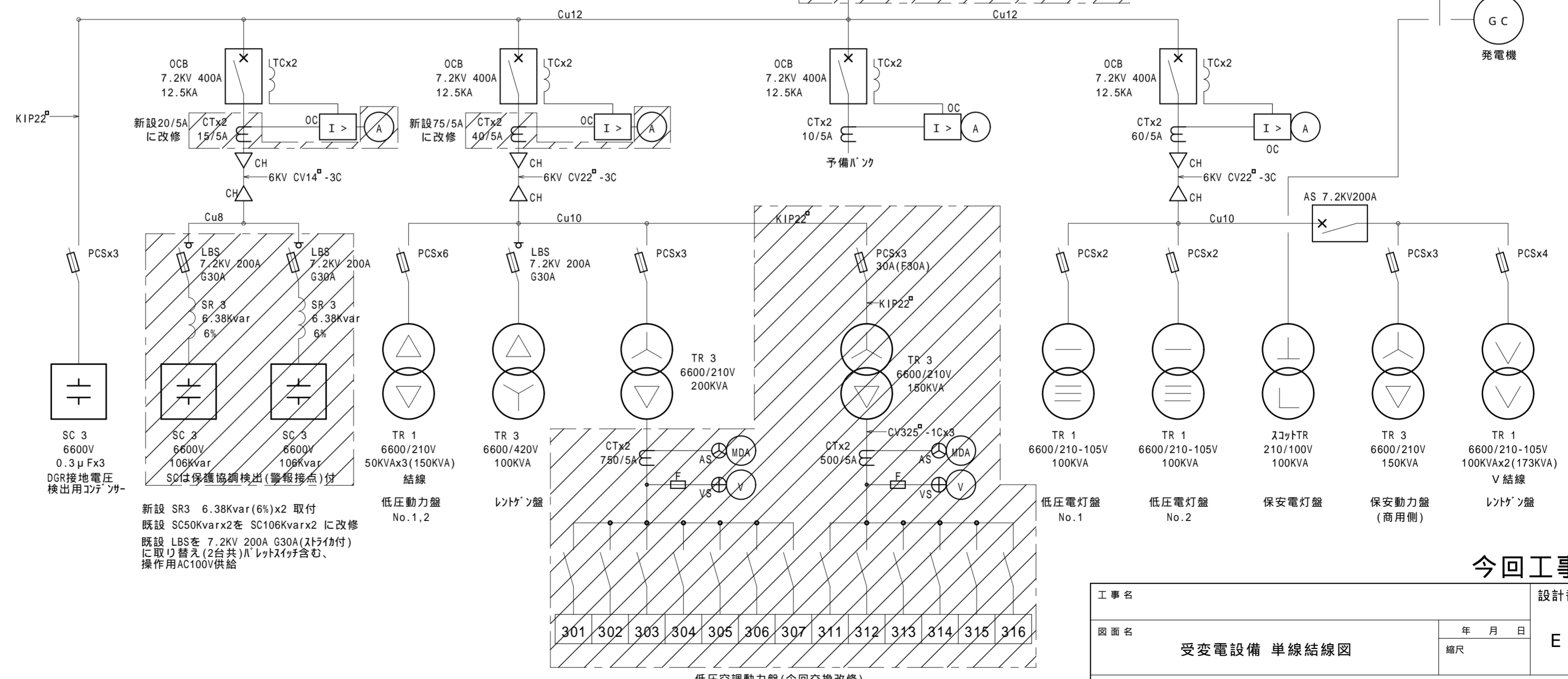
屋外キュービクル(高圧き電盤) 病院(サ-ビス棟内電気室)変電設備

低圧空調動力盤(今回交換改修)				
負荷番号	負荷名称	ブレーカー	負荷容量	ケーブルサイズ
301	既設 1HP(空調)	MCB 3P400AF400AT	99.1KW	200φ
302	既設 1HP(外冷),1HP(放冷)	MCB 3P225AF125AT	35.0KW	60φ
303	既設 2HP(研冷),2HP(管冷)	MCB 3P225AF125AT	37.9KW	80φ
304	既設 1HP(調冷),1HP(赤冷)	MCB 3P100AF100AT	31.8KW	38φ
305	既設 1HP(病冷),3HP(病冷)	MCB 3P100AF100AT	30.0KW	38φ
306	予備	MCB 3P100AF100AT	25.5KW	30φ
307	予備	MCB 3P100AF100AT		
311	P-1A	MCB 3P225AF125AT	17.143KW	CV-T 100φ
312	P-2	MCB 3P400AF250AT	47.120KW	CV-T 150φ
313	P-3	MCB 3P225AF175AT	29.630KW	CV-T 100φ
314	P-4	MCB 3P225AF225AT	38.114KW	CV-T 150φ
315	P-5	MCB 3P100AF 75AT	10.370KW	CV-T 38φ
316	予備	MCB 3P225AF125AT		

[注] は今回増設及び改修部分を示す。



老人保健施設(H10.3 竣工)	
TR 3	200KVA x2
TR 1	100KVA x2
SC 3	75Kvar x1
SC 3	50Kvar x2
SR 3	4.5Kvar(6%) x1
SR 3	3.0Kvar(6%) x2



新設 SR3 6.38Kvar(6%)x2 取付
既設 SC50Kvarx2を SC106Kvarx2 に改修
既設 LBSを 7.2KV 200A G30A(ストリ付付)
に取り替え(2台共)N レットスイッチ含む、
操作用AC100V供給

低圧動力盤
No.1,2

レイトゲン盤

低圧電灯盤
No.1

低圧電灯盤
No.2

保安電灯盤

保安動力盤
(商用側)

今回工事

工事名	設計番号
受変電設備 単線結線図	E - 3
図面名	年 月 日
	縮尺

301 302 303 304 305 306 307 311 312 313 314 315 316

低圧空調動力盤(今回交換改修)